

KİTAPÇIK TÜRÜ

K

T.C.
MİLLÎ EĞİTİM BAKANLIĞI
YENİLİK VE EĞİTİM TEKNOLOJİLERİ
GENEL MÜDÜRLÜĞÜ

Ölçme, Değerlendirme ve Yerleştirme Grup Başkanlığı

SERTİFİKA TÜRÜ

A1-A2

1. GRUP

MOTORLU TAŞIT SÜRÜCÜ ADAYLARI SINAVI
15/12/2012

Ad ve Soyadı :
T.C. Kimlik No :

DERSLER	SORU SAYISI	TOPLAM SORU SAYISI	TOPLAM SÜRE (DAKİKA)
İLK YARDIM BİLGİSİ	30	90	120
TRAFİK VE ÇEVRE BİLGİSİ	40		
MOTOR VE ARAÇ TEKNİĞİ BİLGİSİ	20		

ADAYLARIN DİKKATİNE!

1. Sınav saat **11:00**'de başlayacaktır. Sınav başladıktan sonra ilk **60** dakika dolmadan dışarı çıkmayınız.
2. Sınav sırasında sözlük, hesap cetveli veya makinesi, çağrı cihazı, cep telefonu, telsiz, radyo gibi elektronik iletişim araçlarını yanınızda bulundurmuyunuz. Bu araçları kullanmanız ve kopya çekmeye teşebbüs etmeniz hâlinde sınavınız geçersiz sayılacaktır.
3. Başvuru şartlarını taşımadığınız hâlde sınava girmeniz, kopya çekmeniz, cevap kâğıdınızdaki fotoğraf ve bilgiler ile geçerli kimlik belgenizdeki (nüfus cüzdanı, pasaport veya sürücü belgenizdeki) bilgilerde uyumsuzluk olması, başka adayın sınav evrakını kullanmanız, geçerli kimlik belgenizi ve sınav giriş belgenizi ibraz edemediğiniz durumlarda sınavınız geçersiz sayılacaktır.
4. Elektronik iletişim araçlarıyla kopya çekmeniz, yerinize başka birinin sınava girdiğinin belirlenmesi veya organize olarak kopya çekme eylemine karıştığınızın tespit edilmesi durumunda bir yıl süreyle sınava alınmayacaksınız.
5. Sınavın değerlendirilmesi aşamasında, bilgisayar ortamında yapılan kopya analizinde ikili veya toplu kopya tespiti hâlinde sınavınız geçersiz sayılacaktır.

CEVAP KÂĞIDI VE SORU KİTAPÇIĞI İLE İLGİLİ AÇIKLAMALAR

1. Cevap kâğıdınızdaki bilgilerin doğruluğunu kontrol ediniz. T.C. kimlik numaranızı, ad ve soyadınızı mürekkepli kalemle yazarak imzalayınız.
2. **Adınıza düzenlenmiş cevap kâğıdı üzerinde belirtilen sertifika ve kitapçık türünüze uygun soru kitapçığını almamış iseniz, bunu salon görevlilerine bildirerek uygun kitapçıkla değiştirilmesini sağlamakla yükümlüsünüz. Bu durumu salon görevlilerine bildirmedığınız ya da geç bildirdiğinizde tüm sorumluluk size ait olacaktır.**
3. Cevap kâğıdı üzerinde kodlamalarınızı kurşun kalemle yapınız.
4. Değiştirmek istediğiniz bir cevabı, yumuşak silgiyle cevap kâğıdını örselemeden temizce siliniz ve yeni cevabınızı kodlayınız.
5. Soru kitapçığının sayfalarını kontrol ediniz, baskı hatası var ise değiştirilmesini sağlayınız.
6. Soru kitapçığının ön yüzündeki ilgili yerlere ad, soyad ve T.C. kimlik numaranızı yazınız.
7. Her sorunun dört seçeneğinden sadece biri doğrudur. Doğru seçeneği, cevap kâğıdınızın ilgili sütununa soru numarasını dikkate alarak yuvarlağın dışına taşımadan kodlayınız. **Soru kitapçığı üzerinde yapılan cevaplandırmalar dikkate alınmayacaktır.**
8. Yanlış cevaplarınız dikkate alınmadan sadece doğru cevaplarınız üzerinden puanlama yapılacaktır.
9. Her ders kendi içerisinde **100** puan üzerinden değerlendirilecektir. Başarılı sayılabilmemiz için her dersten ayrı ayrı en az **70** puan almanız gerekir.
10. Soruları ve sorulara verdiğiniz cevapları, yanınızda götürmek amacıyla kaydetmeyiniz; hiçbir şekilde dışarı çıkarmayınız.
11. **Sınav bitiminde, sınav giriş belgesi, soru kitapçığı ve cevap kâğıdını salon görevlilerine teslim ediniz.**

Arka kapaktaki açıklamalara geçiniz.

1. Aşağıdakilerden hangisi trafik kazası grubuna girer?

- A) Virajı alamayan aracın devrilmesi
- B) Kara yolunda park etmiş olan aracın yanması
- C) Kara yolunun doğal nedenlerle trafiğe kapanması
- D) Duran otomobil üzerine inşaat hâlindeki binadan tuğla düşmesi

2. Kaza yerindeki yaralı, sağlık kuruluşuna ne zaman sevk edilir?

- A) Yakınları geldikten sonra
- B) Hiçbir müdahale yapılmadan önce
- C) Kendine gelmesi sağlandıktan sonra
- D) Hayati tehlikelerine karşı önlem alındıktan sonra

3. Aşağıdakilerden hangisi göğüs boşluğunda bulunan bir organdır?

- A) Mide
- B) Böbrek
- C) Kalp
- D) Karaciğer

4. Havada bulunan oksijenin kanda bulunan karbondioksitle yer değiştirmesi işlemi, vücudumuzda hangi sistem sayesinde gerçekleşir?

- A) Sinir sistemi
- B) Sindirim sistemi
- C) Boşaltım sistemi
- D) Solunum sistemi

5. Kaza yerindeki araçtan, yaralının çıkarılmasında ilk aşama aşağıdakilerden hangisidir?

- A) Yaralının araçtan çıkarılabileceği çıkış yerlerinin sağlanması
- B) Motorun durdurulup aracın sabitlenmesi
- C) Yaralıyı taşımak için sedye getirilmesi
- D) Tıbbi yardım istenmesi

6. Aşağıdaki taşıtların hangisinde ilk yardım çantası bulundurulması zorunlu değildir?

- A) Motorlu bisiklet
- B) Kamyonet
- C) Kamyon
- D) Otobüs

7. İlk yardımın ABC'si olarak kabul edilen uygulamalardan "A" neyi ifade etmektedir?

- A) Kanamanın durdurulmasını
- B) Kan dolaşımının sağlanmasını
- C) Solunum desteğinin sağlanmasını
- D) Hava yolu açıklığının sağlanmasını

8. Suda boğulan kalp ve solunumu durmuş bir yetişkine, ilk yardım yapan kişi tek başına ise aşağıdakilerden hangisini uyguladıktan sonra tıbbi yardım istemelidir?

- A) 15 kalp masajı, 1 suni solunum uygulamasının hemen sonrası
- B) 30 kalp masajı, 2 suni solunumu 5 tur uyguladıktan sonra
- C) 60 kalp masajı, 1 suni solunumu 5 tur uyguladıktan sonra
- D) 60 kalp masajı, 2 suni solunum uygulamasının hemen sonrası

9. Kalbi çalıştığı hâlde solunumu durmuş olanlara yapılacak suni solunuma ne kadar devam edilir?

- A) Hasta kendi kendine soluyuncaya kadar
- B) Kalbi daha hızlı çalışana kadar
- C) 15 dakika
- D) 10 dakika

10. Aşağıdaki organlardan hangisinin yaralanması durumunda öksürme ile ağızdan pembe köpüklü kan gelir?

- A) Mide
- B) Dalak
- C) Akciğer
- D) Karaciğer

11. Aşağıdakilerden hangisi kanamayı azaltmak için uygulanan bir yöntemdir?

- A) Kanama bölgesinde bulunan pıhtıların yıkanarak temizlenmesi
- B) Kanayan yere en yakın basınç noktasına baskı uygulanması
- C) Kanayan yere sıcak uygulama yapılması
- D) Kanayan yerin oksijenli su ile yıkanması

12. Turnike uygulamasında ilk bir saat içinde, kaç dakikada bir boğucu sargı gevşetilmelidir?

- A) 1-2 dakika
- B) 5-10 dakika
- C) 15-20 dakika
- D) 30-40 dakika

13. Şok pozisyonunda hastanın ayaklarının yukarıya kaldırılmasının amacı nedir?

- A) Beyne yeterince kan gitmesini sağlamak
- B) Solunumun düzenli olmasını sağlamak
- C) Vücut sıcaklığını düşürmek
- D) Sindirime yardımcı olmak

14. Bayılma sırasında aşağıdaki sistemlerden hangisinin faaliyeti durur?

- A) Dolaşım sistemi
- B) Hareket sistemi
- C) Sindirim sistemi
- D) Solunum sistemi

15. Bebeklerde uygulanan dış kalp masajında göğüs kemiğine dakikada kaç kez bası yapılmalıdır?

- A) 40
- B) 60
- C) 80
- D) 100

16. Kazazedenin naklinden önce, yaralanmalarda uygulanan genel ilk yardım kuralı aşağıdakilerden hangisidir?

- A) Yarayı sargı bezi ile kapattıktan sonra yaralı bölgeyi sabitlemek
- B) Yara üzerine merhem sürüp yarayı sarmak
- C) Yara üzerine tentürdiyot sürüp bırakmak
- D) Yarayı temiz pamukla kapatmak

17. Omurga kırıklarında geçici veya kalıcı felçlerin oluşmasının nedeni aşağıdakilerden hangisidir?

- A) Sırtüstü, düz pozisyonda yatırılması
- B) Kazazedenin hareketsiz hâle getirilmesi
- C) Omurliliğin baskı altında olması ya da zedelenmesi
- D) Taşıma esnasında baş, boyun ve gövde ekseninin korunması

18. Yanık vakalarında uygulanan ilk yardımda aşağıdakilerden hangisinin yapılması yanlıştır?

- A) Bilinci yerinde ise bol su verilmesi
- B) Yanığa bağlı oluşan su dolu kabarcıkların patlatılması
- C) Kimyasal madde yanıklarında yanan bölgenin bol su ile yıkanması
- D) Kazazedenin alevli yanması durumunda hava ile temasının kesilmesi

19. Aşağıdaki kemiklerden hangisinde kırık olması durumunda kazazedenin göğüs bölgesine yapılan baskıda şiddetli ağrı, nefes almada güçlük ve öksürük belirtileri görülür?

- A) Kol kemiği
- B) Kalça kemiği
- C) Uyluk kemiği
- D) Kaburga kemiği

20. Kaza sonucu vücudun hangi kısımlarında çıkık görülebilir?

- A) Kafatası eklemlerinde
- B) Hareketli eklem yerlerinde
- C) Diz ile kalça arasındaki kemikte
- D) Dirsek ile omuz arasındaki kemikte

21. Burkulan eklem bölgesinin şişmesini önlemek için yapılması gereken uygulama aşağıdakilerden hangisidir?

- A) Burkulan bölgenin kalp seviyesinden yukarıda ve soğuk tutulması
- B) Burkulan bölgenin kalp seviyesinden aşağıda ve sıcak tutulması
- C) Burkulan bölgenin sürekli hareket ettirilmesi
- D) Kişinin yan yatış pozisyonuna alınması

22. Tıbbi yardım haberleşmesinde iletilecek mesaj nasıl olmalıdır?

- A) Gizli
- B) Şifreli
- C) Kısa, öz ve anlaşılır
- D) Ayrıntılı ve uzun

23. Aşağıdakilerden hangisi yarı oturuş pozisyonuna alınarak taşınabilir?

- A) Bilinci yerinde olmayan
- B) Omurgasında kırık olan
- C) Kalça kemiğinde kırık olan
- D) Kaburga kemiğinde kırık olan

24. Yaralı taşımada sedye kullanımı ile ilgili olarak aşağıdakilerden hangisi doğrudur?

- A) Sedyeye kullanımı her zaman tercih edilmelidir.
- B) Sadece bacağı kırılanları yatırarak taşımak için tercih edilir.
- C) Sadece zehirlenme vakalarının taşınmasında kullanılmalıdır.
- D) Köprücük kemiği kırıklarında hastanın sedye ile taşınması hayati önem taşır.

25. Bir kişinin asit-baz veya bilinmeyen bir kimyasal sıvıyı yeni içtiği fark ediliyor.

Bilinci yerinde olan bu kişiye ilk yardım olarak aşağıdakilerden hangisinin yapılması uygun olur?

- A) Kusturmak
- B) Bol su içirmek
- C) Açık havaya çıkarmak
- D) Sarımsaklı yoğurt yedirmek

26. Sıcak çarpması sonucu oluşan bitkinliğin esas sebebi aşağıdaki durumlardan hangisidir?

- A) Nabız sayısının azalması
- B) Kan dolaşımının yavaşlaması
- C) Sindirim sisteminin çalışmaması
- D) Terleme sonucu aşırı su ve tuz kaybı olması

27. Aşağıdakilerden hangisi elektrik çarpmasının vücuttaki etkilerinden biri değildir?

- A) Kalbin durması veya atımının düzensiz olması
- B) Akımın girip çıktığı yerde yanık oluşması
- C) İshal veya kabızlık oluşması
- D) Solunumun durması

28. Aşağıdakilerden hangisi gözlük veya lens kullanarak görme yeterliliğine sahip olan sürücüler için doğrudur?

- A) Bu tür adaylara sürücü belgesi verilmez.
- B) Araç kullanırken gözlük veya lenslerini kullanmak zorundadırlar.
- C) Yalnızca şehir dışı yollarda gözlük veya lens kullanmak zorundadırlar.
- D) Yalnızca gece araç kullanırken gözlük veya lens kullanmak zorundadırlar.

29. Araçlarda emniyet kemeri kullanımının zorunlu olması ile aşağıdakilerden hangisi hedeflenmektedir?

- A) Kazaların önlenmesi
- B) Sürücülerin dikkatinin artırılması
- C) Denetimlerde herhangi bir sorun yaşanmaması
- D) Kaza anında ölüm ve yaralanmaların en aza indirilmesi

30. Aşağıdakilerden hangisi sürücülerden beklenen olumlu davranış özelliklerindedir?

- A) Yolcuların isteğine göre araç kullanmak
- B) Her durumda geçiş üstünlüğüne sahip olduğunu düşünmek
- C) Karşılaştığı trafik kazasında yaralılara ilk yardım uygulamak
- D) Emniyet görevlisinin olmadığı yerlerde kendi koyduğu kuralları uygulamak

**İLK YARDIM BİLGİSİ TESTİ BİTTİ.
TRAFİK VE ÇEVRE BİLGİSİ TESTİNE GEÇİNİZ.**

1. GRUP

TRAFİK VE ÇEVRE BİLGİSİ

K

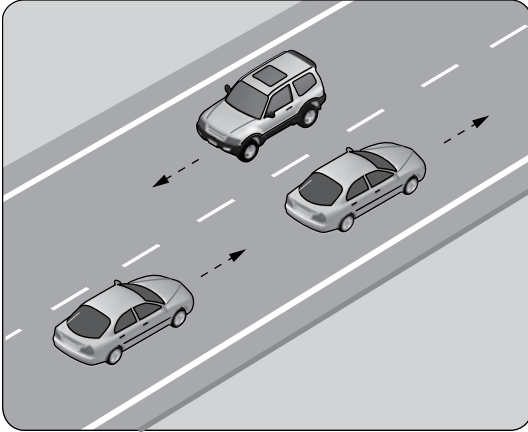
1. Yayaların ve araç kullananların diğer yaya ve araç kullananlara göre, yolu kullanma sırasındaki öncelik hakkına ne denir?

- A) Geçiş yolu B) Geçiş hakkı
C) Geçiş kolaylığı D) Geçiş üstünlüğü

2. Bir aracın yolcu indirmek amacıyla kısa süreli durdurulmasına ne denir?

- A) Durma B) Bekleme
C) Duraklama D) Park etme

3. Şekildeki araçların seyrettiği taşıt yolunun çizgilerle ayrılmış her bir bölümüne ne ad verilir?



- A) Şerit B) Banket
C) Bölünmüş yol D) İki yönlü yol

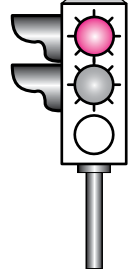
4. Taşıt yolunda, yayaların güvenli geçebilmelerini sağlamak üzere, trafik işaretleri ile belirlenmiş alana ne ad verilir?

- A) Platform B) Yaya geçidi
C) Geçiş yolu D) Yaya yolu

5. Silindir hacmi 50 santimetre küpü geçmeyen içten yanmalı veya elektrik motoruyla donatılmış ve imalat hızı saatte 45 km'den az olan taşıtın adı nedir?

- A) Traktör B) Arazi taşıtı
C) Motosiklet D) Motorlu bisiklet

6. Şekildeki gibi ışıklı trafik işaret cihazında, sarı ve kırmızı ışığın birlikte yanması sürücüyü neyi bildirir?



- A) Yolun trafiğe açılmak üzere olduğunu
B) Yolda bakım çalışması olduğunu
C) Sağa ve sola dönüşün yasak olduğunu
D) Yolun trafiğe kapanmak üzere olduğunu

7. Trafik görevlisinin geceleyin ışıklı işaret çubuğunu şekildeki gibi hareket ettirmesinin sürücüler için anlamı nedir?



- A) Dur işareti
B) Geç işareti
C) Yavaşlatma işareti
D) Hızlandırma işareti

8. Şekildeki trafik işareti aşağıdakilerden hangisine yaklaşıldığını bildirir?



- A) Okul geçidine
B) Yürüyüş yoluna
C) Gençlik kampına
D) Alt veya üst geçitlere

1. GRUP

TRAFİK VE ÇEVRE BİLGİSİ

K

9. Şekildeki trafik işaretini gören sürücü aşağıdakilerden hangisini yapmalıdır?



- A) Yolun solundan gitmeli
- B) Takip mesafesini azaltmalı
- C) Yavaş ve daha dikkatli gitmeli
- D) Sağa dönüş lambasını yakmalı

10. Şekildeki trafik işaretinin anlamı nedir?



- A) Ehli hayvanlar giremez.
- B) Ehli hayvanlar geçebilir.
- C) Vahşi hayvanlar giremez.
- D) Vahşi hayvanlar geçebilir.

11. Aşağıdaki trafik işaretlerinden hangisi düşük banket anlamındadır?

- A)
- B)
- C)
- D)

12. Aşağıdakilerden hangisi iki yönlü trafik işaret levhasıdır?

- A)
- B)
- C)
- D)

13. Şekildeki trafik işareti neyi bildirir?



- A) Yaya yolunu
- B) Yaya geçidini
- C) Yola yayanın giremeyeceğini
- D) Yola yayanın çıkabileceğini

14. Şekildeki trafik işareti neyi bildirir?



- A) Geçme yasağı sonunu
- B) Hız sınırlaması sonunu
- C) Araç trafiğine kapalı yolu
- D) Öndeki taşıtı geçme yasağını

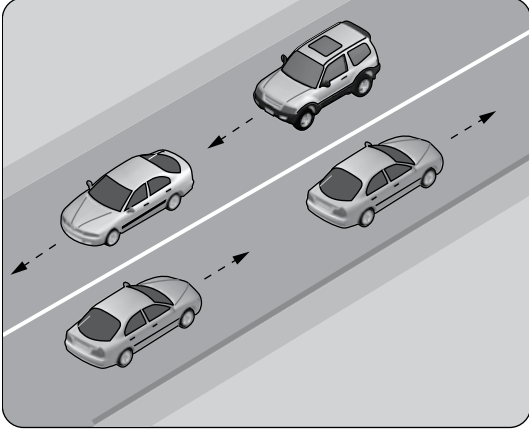
15. Aşağıdakilerden hangisi girişi olmayan yol işaret levhasıdır?

- A)
- B)
- C)
- D)

16. Aşağıdaki trafik işaretlerinden hangisi, öndeki taşıtı geçme yasağının sona erdiğini bildirir?

- A)
- B)
- C)
- D)

17.



Şekildeki gibi devamlı çizgi bulunan kara yolu için aşağıdakilerden hangisi söylenmez?

- A) İki yönlü kara yolu olduğu
- B) Öndeki aracın geçilebileceği
- C) Diğer şeride geçilemeyeceği
- D) Çizginin yolda ayırıcı görev yaptığı

18. Aşağıdaki davranışlardan hangisi trafiğin akışını olumsuz etkiler?

- A) Gidişe ayrılan en soldaki şeridi sürekli olarak işgal etmek
- B) Çok şeritli yollarda hızın gerektirdiği şeritten seyretmek
- C) Gidiş yönüne göre en sağdaki şeritten seyretmek
- D) Girilecek şeritteki aracın geçmesini beklemek

19. Kara yolunda 40 km/saat hızla seyreden motorlu bisikletin önündeki aracı takip mesafesi en az kaç metre olmalıdır?

- A) 10
- B) 20
- C) 40
- D) 80

20. Aksine bir işaret bulunmadıkça, motorlu bisikletler için yerleşim yeri dışındaki bölünmüş yollarda azami hız saatte kaç kilometredir?

- A) 30
- B) 40
- C) 45
- D) 50

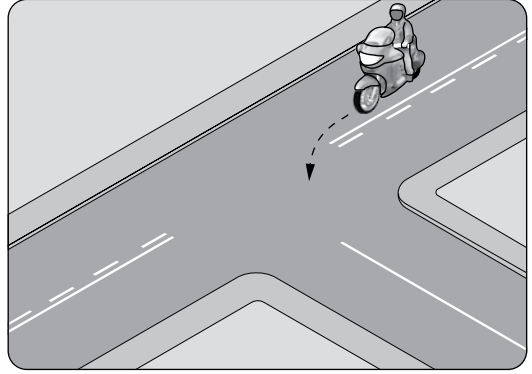
21. Kara yollarında araçların seyretmelerine izin verilen en alt hız sınırına ne denir?

- A) Seyir hızı
- B) Uygun hız
- C) Azami hız
- D) Asgari hız

22. Aşağıdakilerin hangisinde sürücülerin geri gitmesi yasaktır?

- A) Bağlantı yollarında seyrederken
- B) Tek yönlü yollarda duraklarken
- C) Tek yönlü yollarda park ederken
- D) İki yönlü dar yollarda geçiş kolaylığı sağlarken

23.



Şekildeki gibi sola dönüş yapacak olan sürücü, aşağıdakilerden hangilerini yapmalıdır?

- I- Sola dönüş lambasını yakmalı
- II- Hızını azaltmalı
- III- Geniş bir kavisle dönmeli

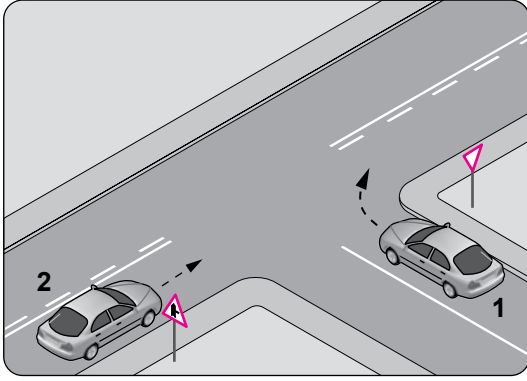
- A) Yalnız I
- B) I ve II
- C) II ve III
- D) I, II ve III

24. Öndeki aracı geçmeye başlamadan önce sürücülerin ilk yapması gereken aşağıdakilerden hangisidir?

- A) Hızını artırmak
- B) Selektör yapmak
- C) Öndeki aracın sağa yaklaşmasını beklemek
- D) Geçiş yapacağı yolun güvenli olduğundan emin olmak

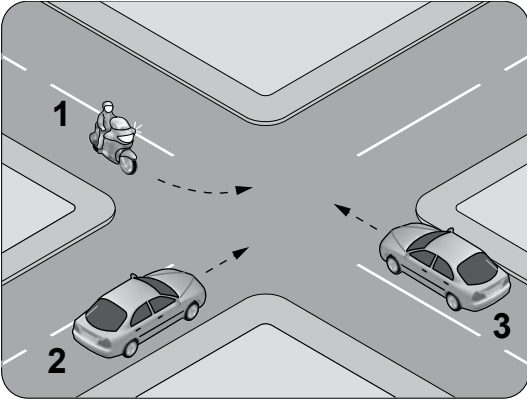
1. GRUP**TRAFİK VE ÇEVRE BİLGİSİ****K**

25. Şekle göre 2 numaralı aracın sürücüsü ne yapmalıdır?



- A) Hızını artırıp kavşağa girmeli
B) Geçiş hakkını kendi kullanmalı
C) 1 numaralı aracın dönüşünü beklemeli
D) Geçiş hakkını 1 numaralı araca vermeli

26. Şekildeki gibi kontrolsüz kavşakta karşılaşan araçların geçiş hakkı sıralaması nasıl olmalıdır?



- A) 2 - 1 - 3
B) 2 - 3 - 1
C) 3 - 1 - 2
D) 3 - 2 - 1

27. Bir kavşakta geçiş üstünlüğüne sahip aracın sesli ve ışıklı uyarısını alan sürücü nasıl hareket etmelidir?

- A) Geriye dönerek beklemeli
B) Işıklı trafik işaretine uymalı
C) Derhal kavşağı boşaltarak yol vermeli
D) Olduğu yerde hemen durmalı

28. Kontrolsüz demir yolu geçidine yaklaşan sürücülerin aşağıdakilerden hangisini yapması doğrudur?

- A) Hızlarını artırarak geçmesi
B) Uygun mesafede mutlaka durması
C) Demir yolu çok hatlı ise yavaş geçmesi
D) Demir yolu tek hatlı ise hızlı bir şekilde geçmesi

29. Trafik işaretleri ile belirlenmiş yaya ve okul geçitlerinin bulunduğu yerlerde geçiş önceliği aşağıdakilerden hangisine aittir?

- A) Yayaalara
B) Motosikletlere
C) Otomobillere
D) Okul taşıtlarına

30. Sürücülerin taşıt yolunun sol şeridinde aşağıdakilerden hangisini yapması yasaktır?

- A) Yavaşlaması
B) Vites küçültmesi
C) Uygun hızla seyretmesi
D) Yolcu indirip bindirmesi

31. Geceleyin öndeki aracı yakından takip ederken hangi ışıkları yakmak zorunludur?

- A) Sis ışıklarını
B) Park ışıklarını
C) Yakını gösteren ışıkları
D) Uzağı gösteren ışıkları

32. Okul taşıtının arkasındaki DUR ışıklı işaretinin yandığını gören arkadan gelen sürücü nasıl hareket etmelidir?

- A) Aracını durdurmalı
B) Diğer sürücülerini uyarmalı
C) Dikkatli ve yavaş geçmeli
D) Hızını artırarak uzaklaşmalı

33. Aşağıdaki durumların hangisinde araç trafikten men edilir?

- A) Kasko sigortası yoksa
- B) Araç sahibi tarafından kullanılmıyorsa
- C) Zorunlu mali sorumluluk sigortası yoksa
- D) Sürücünün, sürücü belgesi yanında yoksa

34. Aşağıdaki sürücü belgelerinden hangisine sahip olan bir kişi motosiklet kullanabilir?

- A) A1
- B) A2
- C) G
- D) H

35. Aşağıdakilerden hangisi trafik kazasında asli kusur sayılır?

- A) Fazla yolcu almak
- B) Aşırı yük yüklemek
- C) Karşı şeride tecavüz etmek
- D) Hızının gerektirdiği şeritten gitmemek

36. Motosikletler ilk 3 yaş sonunda kaç yılda bir periyodik muayeneye tabi tutulur?

- A) 1
- B) 2
- C) 3
- D) 4

37. Trafik kazasına karışanlar aşağıdakilerden hangisini yapmakla yükümlüdürler?

- A) İlk yardım önlemlerini almakla
- B) Yaralıların ilaçlı tedavisini yapmakla
- C) Kaza ile ilgili iz ve delilleri yok etmekle
- D) Kaza yapan araçların yerlerini değiştirmekle

38. Canlılarla etkileşim içinde olan doğal ve fiziksel öğelerden oluşan dış ortama ne denir?

- A) Atık
- B) Erozyon
- C) İklim
- D) Çevre

39. Araç kornalarının kullanımı ile ilgili aşağıdakilerden hangisi yanlıştır?

- A) Korkutmadan uyarması
- B) Ses tonunun sabit olması
- C) Uyarı amacı dışında kullanılması
- D) Rahatsız etmeyecek şekilde kullanılması

40. Aşağıdakilerden hangisi çevre kirliliğini önleme açısından olumlu bir davranıştır?

- A) Uygun vitesle seyredilmesi
- B) Araca aşırı yük ve yolcu alınması
- C) Aracın gereksiz yere rölantide çalıştırılması
- D) Aracın normalden düşük motor devriyle sürülmesi

TRAFİK VE ÇEVRE BİLGİSİ TESTİ BİTTİ.
MOTOR VE ARAÇ TEKNİĞİ BİLGİSİ TESTİNE
GEÇİNİZ.

1. GRUP

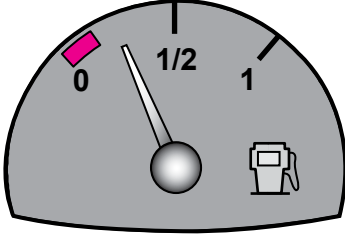
MOTOR VE ARAÇ TEKNİĞİ BİLGİSİ

K

1. Aşağıdakilerden hangisi egzozdan atılan zehirli gazlardandır?

- A) Azot B) Oksijen
C) Su buharı D) Karbonmonoksit

2. Aracın gösterge panelinde bulunan şekildeki gösterge, sürücüye neyi bildirir?



- A) Motor yağ basıncını
B) Fren hidrolik seviyesini
C) Depodaki yakıt miktarını
D) Motor soğutma suyu sıcaklığını

3. Aşağıdakilerden hangisi yakıt tüketiminin artmasında sürücüden kaynaklanan kusurdur?

- A) Aşırı hız yapılması
B) Frenlerin ayarsız olması
C) Rölanti ayarının bozuk olması
D) Lastik hava basınçlarının az olması

4. Motosikletin katetmiş olduğu yolun uzunluğunu sürücüye bildiren gösterge aşağıdakilerden hangisidir?

- A) Zaman saati B) Hız göstergesi
C) Kilometre sayacı D) Motor devir saati

5. I- Yol durumu
II- Hava koşulları
III- Kişisel kullanım farkları

Yukarıdakilerden hangileri, bir motosikletin periyodik bakımının daha erken yapılmasını gerektirebilecek sürüş koşullarındandır?

- A) Yalnız I B) I ve II
C) II ve III D) I, II ve III

6. Benzinli motor için aşağıdakilerden hangisi doğrudur?

- A) Sıkıştırılmış olan yakıt-hava karışımı enjektörle ateşlenir.
B) Sıkıştırılmış olan yakıt-hava karışımı bujiyle ateşlenir.
C) Sıkıştırılmış olan yakıt buji ile ateşlenir.
D) Sıkıştırılmış olan hava buji ile ateşlenir.

7. Aşağıdakilerden hangisi hava soğutmalı motorun parçasıdır?

- A) Radyatör
B) Termostat
C) Hava kanatçıkları
D) Devridaim pompası

8. Silindir kapağı aşağıdakilerden hangisinin parçasıdır?

- A) Motorun B) Tahrik zincirinin
C) Vites kutusunun D) Yakıt deposunun

9. Aşağıdakilerden hangisi karbüratöre girecek havanın temizlenmesinde görev yapar?

- A) Buji
B) Hava filtresi
C) Yakıt filtresi
D) Egzoz susturucusu

10. Akü elektroliti son derece aşındırıcı olduğundan metal veya boyalı yüzeylere hasar verebilir.

Buna göre akü bakımı yapılırken, akü elektroliti herhangi bir biçimde metal veya boyalı yüzeylere temas ederse ilk yapılması gereken nedir?

- A) Fren hidroliği ile yıkamak
- B) Sülfürik asit ile yıkamak
- C) Bol su ile yıkamak
- D) Tiner ile yıkamak

11. Motosikletin hangi sisteminde kaçak olması akünün kendiliğinden boşalmasına neden olur?

- A) Yakıt sistemi
- B) Elektrik sistemi
- C) Yağlama sistemi
- D) Soğutma sistemi

12. Bujide elektrot aşınması veya aşırı karbon birikintisi varsa aşağıdakilerden hangisi yapılmalıdır?

- A) Su ile yıkanmalı
- B) Yenisi ile değiştirilmeli
- C) Fren balataları değiştirilmeli
- D) Lastik hava basınçları kontrol edilmeli

13. Motosiklette yakıt ekonomisi için belirli kilometre dolunca aşağıdakilerden hangisi değiştirilir?

- A) Hava filtresi
- B) Sinyal ampülü
- C) Kilometre saati
- D) Yakıt göstergesi

14. Motorda yağlama sisteminin amacı aşağıdakilerden hangisidir?

- A) Yakıt tüketimini artırmak
- B) Motorun erken ısınmasını sağlamak
- C) Debriyaj balatasının aşınmasını önlemek
- D) Sürtünmeyi azaltarak parçaların ömrünü uzatmak

15. Araçta çalışmayan bir elektrik sistemi olduğu zaman ilk kontrol edilmesi gereken yer aşağıdakilerden hangisidir?

- A) Karbüratör
- B) Far anahtarı
- C) Sigorta kutusu
- D) Yakıt göstergesi

16. Motosikletin kampanası aşırı derecede ısınmışsa sebebi aşağıdakilerden hangisidir?

- A) Fren ayarının bozulması
- B) Motor ayarının bozulması
- C) Vites kutusunun arızalanması
- D) Motosikletin yavaş kullanılması

17. Aşağıdakilerden hangisi, motorla vites kutusu arasındaki irtibatı keserek vites değiştirme imkânı sağlayan güç aktarma organıdır?

- A) Jant
- B) Amortisör
- C) Fren balatası
- D) Kavrama (Debriyaj)

18. Egzoz susturucusu, yanmış gazların gürültüsünün azaltılmasında görev yapar.

Buna göre araçlardaki egzoz susturucusu çıkarılırsa ne olması beklenir?

- A) Gürültü kirliliğinin artması
- B) Motorun ısınarak stop etmesi
- C) Gürültü kirliliğinin en aza inmesi
- D) Egzozdan siyah renkte duman çıkması

19. Aşağıdakilerden hangisi süspansiyon sisteminin görevlerindendir?

- A) Sürüş konforunu azaltmak
- B) Aracı yavaşlatmak ve durdurmak
- C) Aracı istenilen istikamete yönlendirmek
- D) Yolun yapısından kaynaklanan titreşimleri sönmölemek

20. I- Basıncı

II- Diş derinliği

III- Hasarlı olup olmadığı

Aracın lastiği kontrol edilirken yukarıdaki-
lerden hangileri dikkate alınmalıdır?

A) Yalnız I

B) I ve II

C) II ve III

D) I, II ve III

TEST BİTTİ.

CEVAPLARINIZI KONTROL EDİNİZ.

SINAV SÜRESİNCE UYULACAK KURALLAR

- 1. Adaylar, sınav kurallarına ve salon görevlilerinin tüm uyarılarına uymak zorundadırlar. Kurallara ve uyarılara uymayan adayların sınavları geçersiz sayılacaktır.**
2. Sınav başladıktan sonra adayların salon görevlileri ve birbirleri ile konuşmaları, kalem, silgi vb. şeyleri istemeleri yasaktır.
3. Adaylar sınav süresince, sınav giriş belgesi ile birlikte kimlik belgelerinden birini (nüfus cüzdanı, pasaport veya sürücü belgesi) masalarının üzerinde bulundurmamak zorundadırlar.
- 4. Sınav evraklarını teslim etmeyen, soru kitapçıklarının sayfalarından bir kısmını eksik teslim edenlerin sınavları geçersiz sayılacaktır.**

SALON GÖREVLİLERİNCE SINAV BAŞLAMADAN ÖNCE ADAYLARA YAPILACAK SON UYARI

- Soracağınız bir şey var mı? Varsa şimdi sorunuz.
- Sınav başladıktan sonra sorularınıza cevap verilmeyecektir.
- Başlama zilini bekleyiniz.
- Hepinize başarılar dileriz.

(Salon başkanı başlama ve bitiş saatini tahtaya yazacaktır.)

Bu kitapçığın her hakkı saklıdır. Hangi amaçla olursa olsun, kitapçığın tamamının veya bir kısmının Millî Eğitim Bakanlığı Yenilik ve Eğitim Teknolojileri Genel Müdürlüğü'nün yazılı izni olmadan kopya edilmesi, fotoğraflarının çekilmesi, bilgisayar ortamına alınması, herhangi bir yolla çoğaltılması, yayımlanması veya başka bir amaçla kullanılması yasaktır. Bu yasağa uymayanlar, doğabilecek cezai sorumluluğu ve kitapçığın hazırlanmasındaki mali külfeti peşinen kabullenmiş sayılır.

“BAŞLAYINIZ” DENİLMEDEN SORU KİTAPÇIĞINI AÇMAYINIZ.

**15 ARALIK 2012 TARİHİNDE YAPILAN
MOTORLU TAŞIT SÜRÜCÜ ADAYLARI SINAVININ
A1-A2 SERTİFİKA TÜRÜ K KİTAPÇIĞI CEVAP ANAHTARI**

İLK YARDIM BİLGİSİ	TRAFİK VE ÇEVRE BİLGİSİ	MOTOR VE ARAÇ TEKNİĞİ BİLGİSİ
1. A	1. B	1. D
2. D	2. C	2. C
3. C	3. A	3. A
4. D	4. B	4. C
5. B	5. D	5. D
6. A	6. A	6. B
7. D	7. B	7. C
8. B	8. A	8. A
9. A	9. C	9. B
10. C	10. D	10. C
11. B	11. A	11. B
12. C	12. B	12. B
13. A	13. C	13. A
14. B	14. D	14. D
15. D	15. C	15. C
16. A	16. D	16. A
17. C	17. B	17. D
18. B	18. A	18. A
19. D	19. B	19. D
20. B	20. C	20. D
21. A	21. D	
22. C	22. A	
23. D	23. D	
24. A	24. D	
25. B	25. B	
26. D	26. D	
27. C	27. C	
28. B	28. B	
29. D	29. A	
30. C	30. D	
	31. C	
	32. A	
	33. C	
	34. B	
	35. C	
	36. B	
	37. A	
	38. D	
	39. C	
	40. A	