

KİTAPÇIK TÜRÜ

**K**

T.C.  
MİLLÎ EĞİTİM BAKANLIĞI  
YENİLİK VE EĞİTİM TEKNOLOJİLERİ  
GENEL MÜDÜRLÜĞÜ

Ölçme, Değerlendirme ve Yerleştirme Grup Başkanlığı

SERTİFİKA TÜRÜ

**C-D-E**

**4. GRUP**

**MOTORLU TAŞIT SÜRÜCÜ ADAYLARI SINAVI**  
**01/09/2012**

Ad ve Soyadı : .....

T.C. Kimlik No : .....

DERSLER	SORU SAYISI	TOPLAM SORU SAYISI	TOPLAM SÜRE (DAKİKA)
İLK YARDIM BİLGİSİ	30	120	150
TRAFİK VE ÇEVRE BİLGİSİ	50		
MOTOR VE ARAÇ TEKNİĞİ BİLGİSİ	40		

**ADAYLARIN DİKKATİNE!**

1. Sınav saat **11.00'**de başlayacaktır. Sınav başladıktan sonra ilk **60** dakika dolmadan dışarı çıkmayınız.
2. Sınav sırasında sözlük, hesap cetveli veya makinesi, çağrı cihazı, cep telefonu, telsiz, radyo gibi elektronik iletişim araçlarını yanınızda bulundurmuyunuz. Bu araçları kullanmanız ve kopya çekmeye teşebbüs etmeniz hâlinde sınavınız geçersiz sayılacaktır.
3. Başvuru şartlarını taşımadığınız hâlde sınava girmeniz, kopya çekmeniz, cevap kâğıdınızdaki fotoğraf ve bilgiler ile geçerli kimlik belgenizdeki (nüfus cüzdanı, pasaport veya sürücü belgenizdeki) bilgilerde uyumsuzluk olması, başka adayın sınav evrakını kullanmanız, geçerli kimlik belgenizi ve sınav giriş belgenizi ibraz edemediğiniz durumlarda sınavınız geçersiz sayılacaktır.
4. Elektronik iletişim araçlarıyla kopya çekmeniz, yerinize başka birinin sınava girdiğinin belirlenmesi veya organize olarak kopya çekme eylemine karıştığınızın tespit edilmesi durumunda bir yıl süreyle sınava alınmayacaksınız.
5. Sınavın değerlendirilmesi aşamasında, bilgisayar ortamında yapılan kopya analizinde ikili veya toplu kopya tespiti hâlinde sınavınız geçersiz sayılacaktır.

**CEVAP KÂĞIDI VE SORU KİTAPÇIĞI İLE İLGİLİ AÇIKLAMALAR**

1. Cevap kâğıdınızdaki bilgilerin doğruluğunu kontrol ediniz. T.C. kimlik numaranızı, ad ve soyadınızı mürekkepli kalemle yazarak imzalayınız.
2. **Adınıza düzenlenmiş cevap kâğıdı üzerinde belirtilen sertifika ve kitapçık türünüze uygun soru kitapçığını almamış iseniz, bunu salon görevlilerine bildirerek uygun kitapçıkla değiştirilmesini sağlamakla yükümlüsünüz.** Bu durumu salon görevlilerine bildirmedığınız ya da geç bildirdiğinizde tüm sorumluluk size ait olacaktır.
3. Cevap kâğıdı üzerinde kodlamalarınızı kurşun kalemle yapınız.
4. Değiştirmek istediğiniz bir cevabı, yumuşak silgiyle cevap kâğıdını örselemeden temizce siliniz ve yeni cevabınızı kodlayınız.
5. Soru kitapçığının sayfalarını kontrol ediniz, baskı hatası var ise değiştirilmesini sağlayınız.
6. Soru kitapçığının ön yüzündeki ilgili yerlere ad, soyad ve T.C. kimlik numaranızı yazınız.
7. Her sorunun dört seçeneğinden sadece biri doğrudur. Doğru seçeneği, cevap kâğıdınızın ilgili sütununa soru numarasını dikkate alarak yuvarlağın dışına taşırmadan kodlayınız. **Soru kitapçığı üzerinde yapılan cevaplandırmalar dikkate alınmayacaktır.**
8. Yanlış cevaplarınız dikkate alınmadan sadece doğru cevaplarınız üzerinden puanlama yapılacaktır.
9. Her ders kendi içerisinde **100** puan üzerinden değerlendirilecektir. Başarılı sayılabilmemiz için her dersten ayrı ayrı en az **70** puan almanız gerekir.
10. Soruları ve sorulara verdiğiniz cevapları, yanınızda götürmek amacıyla kaydetmeyiniz; hiçbir şekilde dışarı çıkarmayınız.
11. **Sınav bitiminde, sınav giriş belgesi, soru kitapçığı ve cevap kâğıdını salon görevlilerine teslim ediniz.**

Arka kapaktaki açıklamalara geçiniz.

1. Trafik kazalarına **en çok** neden olan aşağıdakilerden hangisinin hatalı davranışlarıdır?

- A) Yayaların
- B) Yolcuların
- C) Sürücülerin
- D) Trafik görevlilerinin

2. İlk yardım girişimlerinin amacı aşağıdakilerden hangisidir?

- A) Bulaşıcı hastalıklardan korunmayı sağlamak
- B) Temel yaşam desteği sağlamak
- C) Trafik kazalarını önlemek
- D) Hastaları tedavi etmek

3. Aşağıdakilerin hangisinde oynamaz eklem bulunur?

- A) Omurga
- B) Dirsek
- C) El bileği
- D) Kafatası

4. Aşağıdakilerden hangisi solunum sistemi organlarından?

- A) Akciğer
- B) Mide
- C) Karaciğer
- D) Beyin

5. Yaralıda boyun hasarı şüphesi varsa, araçtan nasıl çıkarılmalıdır?

- A) Ayaklarından çekilerek
- B) Baş-çene pozisyonu verilerek
- C) Boynuna mutlaka boyunluk takılarak
- D) Çene göğüse değecek şekilde baş öne eğilerek

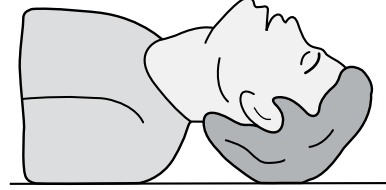
6. Araç ilk yardım çantasında bulundurulması gereken malzemelerin miktarı neye göre belirlenir?

- A) Sürücünün isteğine
- B) Mevsim ve yol durumuna
- C) Yolcuların sağlık durumlarına
- D) Taşınacak yolcu sayısına

7. Aşağıdakilerden hangisi solunum durması sonucunda gerçekleşir?

- A) Vücut sıcaklığının yükselmesi
- B) Kanın kalbe gelme hızının artması
- C) Kandaki oksijen oranının düşmesi
- D) Kandaki karbondioksit oranının düşmesi

8.



Şekildeki Baş-Çene Pozisyonunun aşağıdaki durumların hangisinde verilmesi **sakıncalıdır**?

- A) Solunum güçlüğü olanlarda
- B) Boyun omurlarında hasar olanlarda
- C) Dilin geriye kaçıp hava yolunu tıkadığı durumlarda
- D) Ağızdan ağıza yapılan suni solunum uygulamalarında

9. Aşağıdaki durumların hangisinde suni solunum yapılır?

- A) Kalbi düzensiz çalışanlara
- B) Öksürük ve hıçkırığı olanlara
- C) Göğüs kafesi düzenli olarak inip kalkanlara
- D) Bak-dinle-hisset yöntemi ile solunumu saptanamayanlara

10. Karın bölgesinde iç kanama olduğu düşünülen bir kazazedeye aşağıdakilerden hangisinin yapılması **yanlıştır**?

- A) Ağızdan bol sıvı verilmesi
- B) Şok pozisyonu verilmesi
- C) Üzerinin örtülerek sıcak tutulması
- D) Yaşamsal bulgularının incelenmesi

11. Şah damarına bası uygulanması aşağıdaki bölge kanamalarından hangisinde yapılır?

- A) Kol bölgesinde olan kanamalarda
- B) Yüz bölgesinde olan kanamalarda
- C) Karın bölgesinde olan kanamalarda
- D) Bacak bölgesinde olan kanamalarda

12. Kanama olan bölgeye turnike uygularken aşağıdakilerden hangisine dikkat edilmelidir?

- A) Eklem bölgesi olmasına
- B) Kalp seviyesinde bir bölge olmasına
- C) Vücutta yassı kemiklerin olduğu bölge olmasına
- D) Vücutta atardamarların geçtiği tek kemikli bölge olmasına

13. Bir bebeğin bilinç durumu kontrol edilirken vücudunun hangi bölümüne yavaşça vurulur?

- A) Omuzuna
- B) Omurgasına
- C) Ayak tabanına
- D) Karın boşluğuna

14. Aşağıdakilerin hangisinde kanama olduğunda, kasık kıvrımının iç kısmına basınç uygulanır?

- A) Kol
- B) Bacak
- C) Göğüs
- D) Boyun

15. Aşağıdakilerden hangisi kalp durmasının belirtilerindendir?

- A) Göz bebeklerinin büyüyüp sabitlenmesi
- B) Solunumun sık ve yüzeysel olması
- C) Vücut sıcaklığının artması
- D) Kan basıncının artması

16. Aşağıdakilerden hangisi açık yaralarda yapılabilecek genel ilk yardım uygulamalarındandır?

- A) Yaraya merhem sürmek
- B) Yaraya pamuk koyarak sarmak
- C) Kanama varsa şoka karşı önlem almak
- D) Yaralı bölgeyi kalp seviyesinden aşağıda tutmak

17. Baş yaralanması sebebiyle bayılan ve daha sonra kendine gelen yaralıya aşağıdakilerden hangisi uygulanır?

- A) Baş ılık su ile yıkanır.
- B) Bulantı önleyici ve ağrı kesici ilaç verilir.
- C) Normal faaliyetini sürdürmesine izin verilir.
- D) En az 12-24 saat süre ile hekim kontrolünde tutulur.

18. Aşağıdakilerden hangisi en hafif olup, iz bırakmayan yanıklardır?

- A) Birinci derece yanıklar
- B) İkinci derece yanıklar
- C) Üçüncü derece yanıklar
- D) Kas tabakasını etkileyen yanıklar

19. Kırık ve çıkık bölgesine ilk yardım olarak aşağıdaki işlemlerden hangisi yapılır?

- A) Sıcak uygulama yapılır.
- B) Hareketsiz kalması sağlanır.
- C) Kuvvetli masaj yapılır.
- D) Sürekli buzla ovulur.

20. Burkulan eklem bölgesinin şişmesini önlemek için yapılması gereken uygulama aşağıdakilerden hangisidir?

- A) Kişinin yan yatış pozisyonuna alınması
- B) Burkulan bölgenin sürekli hareket ettirilmesi
- C) Burkulan bölgenin kalp seviyesinden aşağıda ve sıcak tutulması
- D) Burkulan bölgenin kalp seviyesinden yukarıda ve soğuk tutulması

21. Oynar eklemi oluşturan kemik uçlarının birbirinden ayrılmasına ne ad verilir?

- A) Kırık
- B) İncinme
- C) Çıkık
- D) Burkulma

22. Kaza yerinde bulunan ilk yardımcı acil sağlık yardımı için aşağıdaki numaralardan hangisini aramalıdır?

- A) 110 B) 112 C) 155 D) 156

23. Aşağıdaki kazazedelerden hangisi kaza yerinden ilk önce taşınmalıdır?

- A) Ağır kanamalı olan  
B) Dirseğinde çıkık olan  
C) Ayağında kırık olan  
D) Ölmüş olan

24. Aşağıdaki yaralılarından hangisinin sedyesiz ve oturtularak taşınmasında tehlike yoktur?

- A) Şoka girmiş olan  
B) Omurga kırığı olan  
C) Kol kemiği kırık olan  
D) Kalça kemiği kırık olan

25. I- Kanın oksijen taşımamasının engellenmesi  
II- Fiziksel aktivitenin artması  
III- Boğucu etki yapması

Karbonmonoksit zehirlenmelerinde yukarıdakilerden hangilerinin olması beklenir?

- A) I ve II B) I ve III  
C) II ve III D) I, II ve III

26. Güneş çarpması sonucu görülen ateş yükselmesinden ilk önce hangi organ hücreleri olumsuz olarak etkilenir?

- A) Beyin B) Kalp  
C) Böbrek D) Akciğer

27. Aşağıdakilerden hangisi elektrik çarpmasının vücuttaki etkilerinden biri değildir?

- A) Solunumun durması  
B) İshal veya kabızlık oluşması  
C) Akımın girip çıktığı yerde yanık oluşması  
D) Kalbin durması veya atımının düzensiz olması

28. I- A1, A2 sınıfı  
II- H, G sınıfı  
III- B sınıfı (hususî araç)  
IV- F sınıfı

İşitme cihazı kullanması zorunlu olan sürücü, yukarıda verilen sürücü belgelerinden hangileri ile araç kullanabilir?

- A) I ve II B) I ve III  
C) II ve III D) III ve IV

29. Aşağıda verilen taşıtların hangisinde, sürücülerin koruma başlığı ve koruma gözlüğü, yolcuların ise koruma başlığı takması zorunludur?

- A) Motosikletlerde B) Otobüslerde  
C) Minibüslerde D) Otomobillerde

30. Aşağıdakilerden hangisi ruhsal yapısı bozuk sürücü davranışlarından?

- A) Hırslı ve kızgın olmamak  
B) Kurallara uymaya özen göstermek  
C) Başkalarının haklarına saygı göstermek  
D) Kullandıkları her araçta geçiş üstünlüğünü kendilerine ait sanmak

İLK YARDIM BİLGİSİ TESTİ BİTTİ.  
TRAFİK VE ÇEVRE BİLGİSİ TESTİNE GEÇİNİZ.

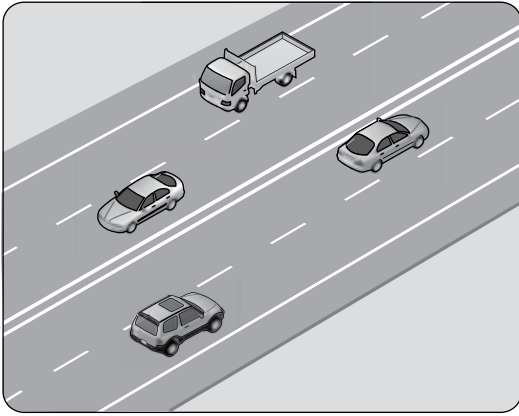
1. Trafik için kamunun yararlanmasına açık olan arazi şeridi, köprüler ve alanlara ne ad verilir?

- A) Şerit  
C) Geçiş yolu
- B) Kara yolu  
D) Bağlantı yolu

2. Yayaların, hayvanların ve araçların kara yolları üzerindeki hâl ve hareketlerine ne ad verilir?

- A) Trafik  
C) Ulaşım
- B) Erişme  
D) Taşıma

3. Şekildeki kara yoluna ne ad verilir?



- A) Bağlantı yolu  
B) İki yönlü kara yolu  
C) Tek yönlü kara yolu  
D) Bölünmüş kara yolu

4. Genel olarak üzerindeki trafik yoğunluğu bakımından bağlandığı yoldan daha az önemde olan yola ne ad verilir?

- A) Banket  
C) Ana yol
- B) Tali yol  
D) Bölünmüş yol

5. I- Üzerlerini çizerek veya delerek bozmak  
II- Yerlerini değiştirmek veya ortadan kaldırmak  
III- Görülmelerini güçleştirecek şekilde bir şey atmak

Kara yolu yapısı ve trafik işaretleri ile ilgili olarak yukarıdaki davranışlardan hangilerini yapmak yasaktır?

- A) Yalnız I  
C) II ve III
- B) I ve II  
D) I, II ve III

6. Işıklı trafik işaret cihazında, hangisinin yanması yolun trafiğe kapanmak üzere olduğunu bildirir?

- A) Aralıklı yanıp sönen sarı ışık  
B) Aralıklı yanıp sönen kırmızı ışık  
C) Yeşil ışıktan sonra yanan sarı ışık  
D) Kırmızı ışıkla birlikte yanan sarı ışık

7. Trafik görevlisinin geceyle ilgili ışıklı işaret çubuğunu şekildeki gibi hareket ettirmesinin sürücüler için anlamı nedir?



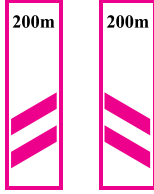
- A) Dur işareti  
B) Geç işareti  
C) Yavaşlatma işareti  
D) Hızlandırma işareti

8. Şekildeki trafik işaretini gören sürücü ne yapmalıdır?



- A) Hızını artırmalı  
B) Geriye dönmeli  
C) Hızını azaltmalı  
D) Yolun kayganlığını kontrol etmeli

9. Kara yolunun sağ ve soluna konan şekildeki trafik işaretleri sürücüye neyi bildirir?



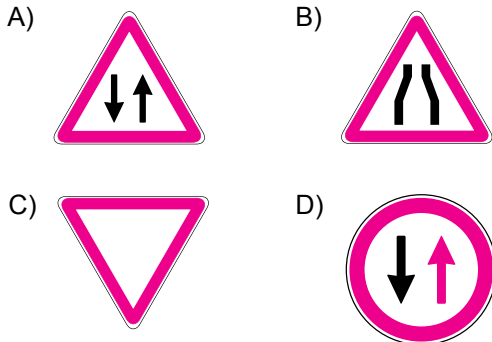
- A) 200 m ileride demir yolu hemzemin geçidi olduğunu  
B) 200 m ileride kavşak olduğunu  
C) 200 m ileride köprü olduğunu  
D) Yolun daralmakta olduğunu

10. Şekildeki trafik işareti aşağıdakilerden hangisine yaklaşıldığını bildirir?

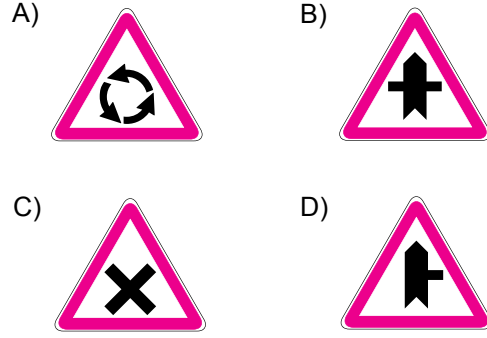


- A) Demir yolu alt geçidine  
B) Demir yolu üst geçidine  
C) Kontrollü demir yolu geçidine  
D) Kontrolsüz demir yolu geçidine

11. Aşağıdakilerden hangisi iki yönlü trafik işaretidir?



12. Aşağıdakilerden hangisi kontrolsüz kavşak trafik işaretidir?

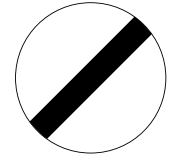


13. Şekildeki trafik işareti neyi bildirir?



- A) Geçme yasağının sona erdiğini  
B) Kamyonlar için geçme yasağının sona erdiğini  
C) Tehlikeli madde taşıyan taşıtın giremeyeceğini  
D) Kamyonların öndeki taşıtı geçmesinin yasak olduğunu

14. Şekildeki trafik işareti neyi bildirir?







- A) Bütün yasaklama ve kısıtlamaların sona erdiğini  
B) Yolun araç trafiğine kapalı olduğunu  
C) Duraklama ve park etme yasağını  
D) Kontrolsüz kavşağa yaklaşıldığını

15. Şekildeki trafik işareti neyi bildirir?

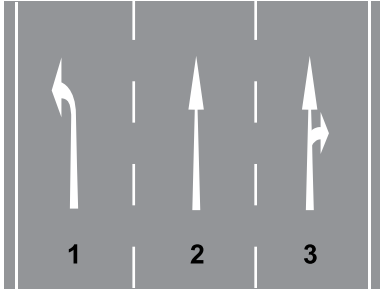


- A) Otobüs yolunu  
B) Otobüslerin park yerini  
C) Otobüsün giremeyeceğini  
D) Otobüslere hız sınırlamasının olduğunu

16. Aşağıdakilerden hangisi girişi olmayan yol işaret levhasıdır?

- A)  B) 
- C)  D) 

17.

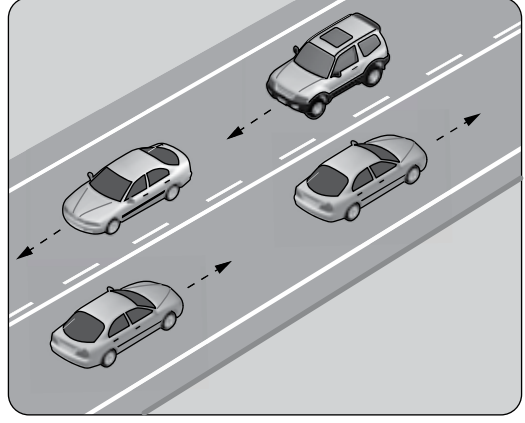


Şekle göre, aşağıdaki ifadelerden hangileri doğrudur?

- I- 1 numaralı şerit sadece sola dönüş içindir.  
II- 2 numaralı şerit sadece ileri yönde seyir içindir.  
III- 3 numaralı şerit sadece sağa dönüş içindir.

- A) Yalnız I B) I ve II  
C) II ve III D) I, II ve III

18.



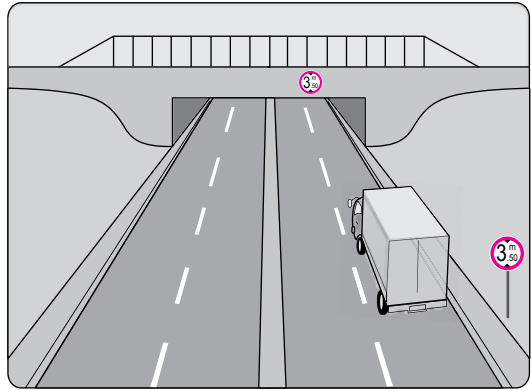
Şekildeki kara yolu bölümünde, yol çizgileri sürücülere aşağıdakilerden hangisini bildirir?

- A) Kesik çizgi tarafındakilerin yavaş seyreteceklerini  
B) Devamlı çizgi tarafındakilerin öndeki aracı geçebileceklerini  
C) Kesik çizgi tarafındakilerin öndeki aracı geçebileceklerini  
D) Devamlı çizgi tarafındakilerin takip mesafelerini azaltmalarını

19. Yerleşim yerleri dışındaki kavşaklara kaç metre mesafe içinde şerit değiştirmek yasaktır?

- A) 150 B) 200 C) 250 D) 300

20.



Şekildeki kamyon sürücüsü, alt geçitten geçerken aşağıdakilerden hangisini dikkate almalıdır?

- A) Taşıma sınırını  
B) Dingil ağırlığını  
C) Geçme yasağını  
D) Sınırlı yükseklik gabarisini

21. Aşağıdakilerden hangisi trafiğin düzenlenmesinde diğerlerine göre önceliğe sahiptir?

- A) Trafik ışıkları B) Trafik görevlisi  
C) Trafik levhaları D) Yer işaretlemeleri

22. Zorunlu hâller dışında şehirlerarası kara yolunu kullanan motorlu araçların asgari (en az) hız sınırı saatte kaç kilometredir?

- A) 5 B) 10 C) 15 D) 20

23. Aksine bir işaret bulunmadıkça yerleşim yeri dışındaki bölünmüş yollarda otomobiller için azami hız saatte kaç kilometredir?

- A) 90 B) 100 C) 110 D) 130

24. 70 km/saatlik hızla, arka arkaya seyreden iki araç arasındaki mesafe en az kaç metre olmalıdır?

- A) 25 B) 35 C) 45 D) 55

25. Öndeki aracı geçme ile ilgili aşağıdaki ifadelerden hangisi doğrudur?

- A) Geçilecek aracın hızı dikkate alınmalıdır.  
B) Geçme sırasında banketlerden yararlanılmamalıdır.  
C) Şerit değiştirmeye başlamadan önce öndeki araca iyice yaklaşılmalıdır.  
D) Karşı yöne ayrılmış şerit dolu ise öndeki araç uyarılarak sağdan geçilmelidir.

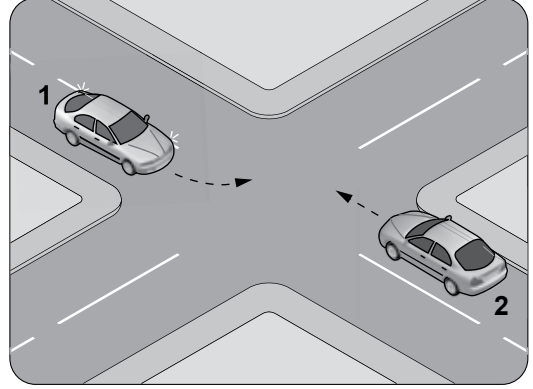
26. Öndeki aracı geçmeye başlamadan önce sürücünün ilk yapması gereken nedir?

- A) Hızını artırmak  
B) Selektör yapmak  
C) Öndeki aracın sağa yaklaşmasını beklemek  
D) Geçiş yapacağı yolun güvenli olduğundan emin olmak

27. Aşağıdakilerin hangisinde dönüş ışıklarının kullanılması yasaktır?

- A) Sürücülere "geç" mesajının verilmesinde  
B) Kavşaklarda sağa ve sola dönüşlerde  
C) Bir aracın geçilmesi esnasında  
D) Şerit değiştirmelerde

28.



Sola dönüş yapmak isteyen şekildeki 1 numaralı araç sürücüsü aşağıdakilerden hangisini yapmak zorundadır?

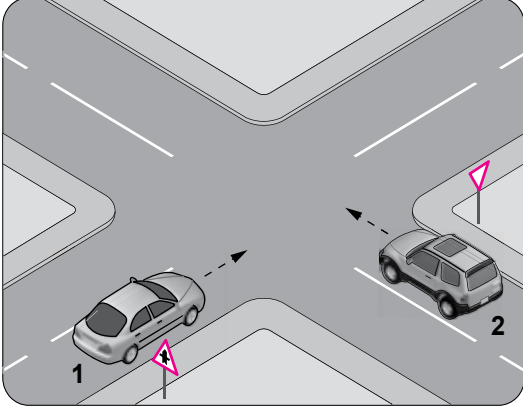
- A) Dar bir kavisle dönmek  
B) Sağa dönüş işareti vermek  
C) Hızlanarak yoluna devam etmek  
D) 2 numaralı aracın geçmesini beklemek

29. Aşağıdakilerin hangisinde sürücülerin geri gitmesi yasaktır?

- A) Tek yönlü yollarda duraklarken  
B) Bağlantı yolunda seyrederken  
C) Tek yönlü yollarda park ederken  
D) İki yönlü dar yollarda geçiş kolaylığı sağlarken

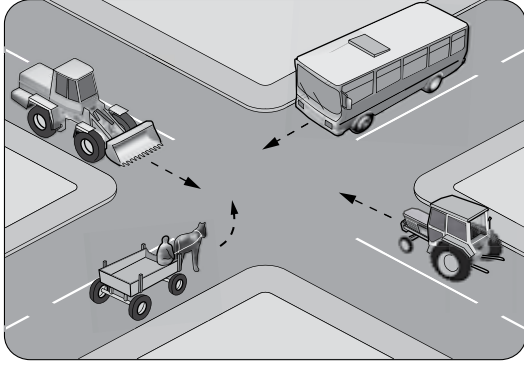


30. Şekildeki 2 numaralı araç sürücüsü ne yapmalıdır?



- A) 1 numaralı araca yol vermeli  
B) Geçiş hakkını kendisi kullanmalı  
C) Hızını artırarak kavşağa önce girmeli  
D) Korna çalıp 1 numaralı aracı durdurmalı

31. Şekilde görülen kontrolsüz kavşakta ilk geçiş hakkını hangi araç kullanmalıdır?



- A) Traktör  
B) At arabası  
C) Otobüs  
D) İş makinesi

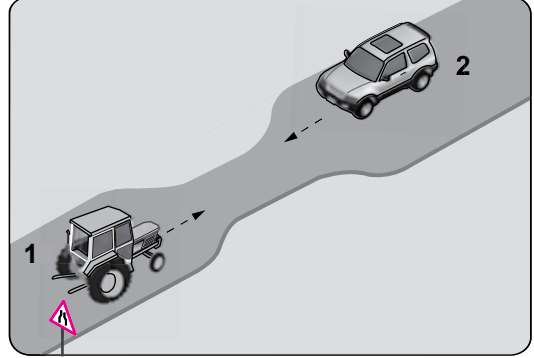
32. Geçiş üstünlüğü hakkı hangi hâllerde kullanılmaz?

- A) Görev hâli dışında  
B) Şehirler arası kara yollarında  
C) Trafik yoğun olduğu kara yollarında  
D) Yolların buzlu ve kaygan olması hâlinde

33. Bir kavşakta geçiş üstünlüğüne sahip aracın sesli ve ışıklı uyarısını alan sürücü nasıl hareket etmelidir?

- A) Geriye dönerek beklemeli  
B) Işıklı trafik işaretine uymalı  
C) Olduğu yerde hemen durmalı  
D) Derhal kavşağı boşaltarak yol vermeli

34. Şekildeki gibi eğimsiz iki yönlü dar yoldaki karşılaşmada 2 numaralı araç sürücüsü ne yapmalıdır?



- A) U dönüşü yapmalı  
B) 1 numaralı araca yol vermeli  
C) İlk geçiş hakkını kendisi kullanmalı  
D) 1 numaralı araç sürücüsünü ikaz edip durdurmalı

35. Sürücüler, yolcu indirip bindirirken aşağıdakilerden hangisine uymak zorundadırlar?

- A) Yolcuları aracın solundan indirip bindirmeye  
B) Yolcuları aracın sağından indirip bindirmeye  
C) Yolcuları yolun sol şeridinde indirip bindirmeye  
D) Kapıların kapanmasını beklemeden hareket etmeye

36. Geceleyin öndeki aracı yakından takip ederken hangi ışıkları yakmak zorunludur?

- A) Sis ışıklarını  
B) Park ışıklarını  
C) Yakını gösteren ışıkları  
D) Uzağı gösteren ışıkları

37. Aşağıdakilerden hangisi kara yolunda bozulup kalan araçların, tehlikeye meydan vermemesi için yapılması gereken işlemlerdendir?

- A) Aracın ön ve arkasına birer kırmızı yansıtıcı konulması
- B) Uzağı gösteren ışıkların açık tutulması
- C) Aracın kapılarının açık tutulması
- D) Vitesin boşa alınması

38. Gündüz çekilen ve çeken araç arasındaki açıklık iki buçuk metreden fazla ise bağlantının orta kısmına aşağıdakilerden hangisi asılmalıdır?

- A) Beyaz bayrak
- B) Sarı yansıtıcı veya 20x20 cm ebadında sarı bez
- C) Yeşil yansıtıcı veya 20x20 cm ebadında yeşil bez
- D) Kırmızı yansıtıcı veya 20x20 cm ebadında kırmızı bez

39. Aşağıdakilerden hangisi tedbirsiz ve saygısız araç sürmeye örnek değildir?

- A) Yayalara su sıçratılması
- B) Hız kurallarına uyulması
- C) Diğer sürücülerin korkutulması
- D) Seyir hâlinde iken sürücünün elindeki cep telefonunu kullanması

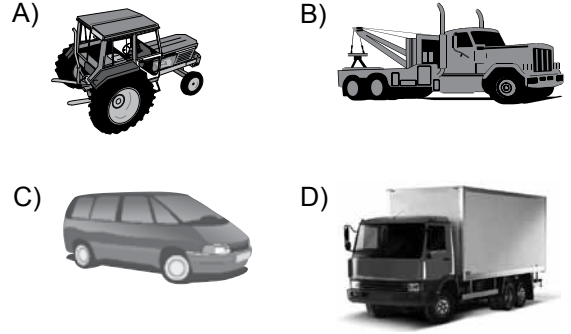
40. Okul taşıtlarında, diğer taşıtlardan farklı olarak bulundurulması gereken teçhizat aşağıdakilerin hangisinde doğru olarak verilmiştir?

- A) "DUR" ışıklı işareti ve sis ışıkları
- B) Park lambası ve yangın söndürücü
- C) "OKUL TAŞITI" yazısı ve ilk yardım çantası
- D) "OKUL TAŞITI" yazısı ve "DUR" ışıklı işareti

41. Demir yolu (hemzemin) geçidinde aşağıdakilerden hangisinin yapılması yasaktır?

- A) Hızın azaltılması
- B) Öndeki aracın geçilmesi
- C) Bariyer kapalı ise durulması
- D) Bariyer açık ise dikkatli geçilmesi

42. Aşağıdaki taşıtlardan hangisinin otoyolda sürülmesi yasaktır?



43. Aşağıdakilerin hangisinde araç sürücüsünün emniyet kemeri kullanması zorunludur?

- A) Motosiklet
- B) İş makinesi
- C) Hususi otomobil
- D) Lastik tekerlekli traktör

44. Kollarında üç yuvarlaklı sarı bant bulunan ve beyaz baston taşıyan yayayı taşıt yolunda gören sürücü nasıl hareket etmelidir?

- A) Etkili şekilde korna çalmalı
- B) Etkili fren yapıp, yayanın dikkatini çekmeli
- C) Yayayı korkutmadan yanından hızla geçmeli
- D) Yavaşlamalı, gerektiğinde durup yayaya yardımcı olmalı

45. I- Aceleci ve dikkatsiz olmaları  
II- Trafik kurallarına uymaları  
III- Araç bakımlarını düzenli olarak yaptırmaları

Sürücülerin yukarıdaki davranışlarından hangileri kazaları azaltır?

- A) Yalnız I
- B) I ve II
- C) II ve III
- D) I, II ve III

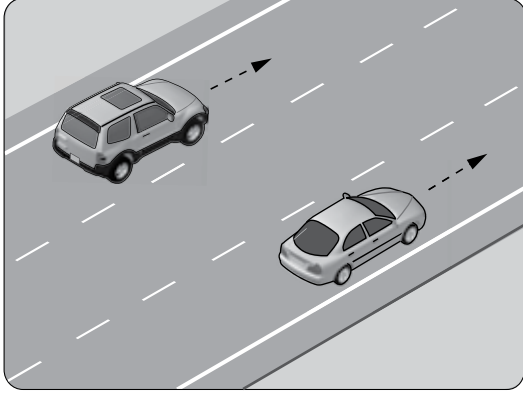
46. C sınıfı sürücü belgesine sahip olanlar aşağıdaki araçlardan hangisini kullanabilir?

- A) Çekici
- B) Kamyon
- C) Otobüs
- D) İş makinesi

47. Ağır hasarlı veya ölümlü trafik kazalarına karışan sürücülerin aşağıdakilerden hangisini yapması yasaktır?

- A) Kazaya karışan aracın yerini değiştirmesi
- B) Olayı en kısa zamanda yetkililere bildirmesi
- C) Trafik güvenliği için ışıklı yansıtıcı cihazlar koyması
- D) İstenildiği takdirde gerekli bilgi ve belgeleri karşı tarafa vermesi

48.



Şekle göre, en soldaki şeridi sürekli işgal eden sürücüye aşağıdakilerden hangisi uygulanır?

- A) Hafif hapis cezası
- B) Sadece ceza puanı
- C) Trafikten men cezası
- D) Para cezası ve ceza puanı

49. Çevre kirliliğini önlemek amacıyla yapılan çalışmalara ne denir?

- A) Çevre
- B) Çevre hakkı
- C) Çevre koruma
- D) Çevre düzeni

50. Aşağıdakilerden hangisi çevre kirliliğini önleyici tedbirlerden biri değildir?

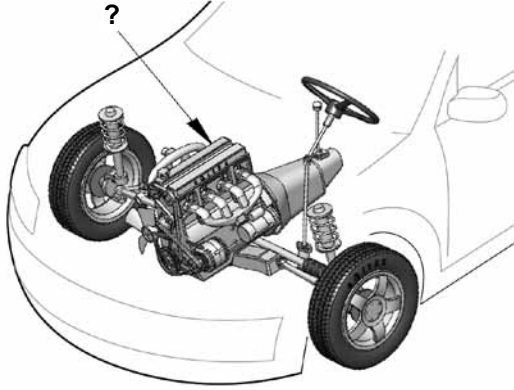
- A) Kısa mesafeli yerlere yaya gidilmesi
- B) İniş eğimli yollarda motorun durdurulması
- C) Trafiği yoğun olmayan taşıt yollarının seçilmesi
- D) Mümkün olduğunca toplu taşıma araçlarının kullanılması

TRAFİK VE ÇEVRE BİLGİSİ TESTİ BİTTİ.  
MOTOR VE ARAÇ TEKNİĞİ BİLGİSİ TESTİNE  
GEÇİNİZ.

1. Otomobillerde, mekanizmayı oluşturan motor, tekerlek, şasi vb. bölümlerin dışında kalan, görünen dış bölüme ne ad verilir?

- A) Karoseri  
C) Manifold
- B) Kavrama  
D) Süspansiyon

2.



Şekilde soru işareti (?) ile gösterilen ve aracın hareketi için gerekli gücü sağlayan aşağıdakilerden hangisidir?

- A) Rot  
C) Fren
- B) Motor  
D) Diferansiyel

3. Motor gücünün tekerleklere aktarılmasını sağlayan parçaların tümüne ne ad verilir?

- A) Marş sistemi  
C) Aktarma organları
- B) Yağlama sistemi  
D) Soğutma sistemi

4. Çarpışma durumunda otomatik olarak şişerek sürücü ve yolcuların ölüm ve yaralanmalarını azaltan pasif güvenlik sisteminin adı nedir?

- A) ABS fren  
B) Hafızalı koltuk  
C) Otomatik hız kontrol  
D) Hava yastığı (airbag)

5. Aşağıdakilerden hangisi, kaza anında ölüm ve yaralanmaları en aza indirmek amacıyla sürücü ve yolcular tarafından kullanılır?

- A) Polen filtresi  
C) Emniyet kemeri
- B) Park sensörü  
D) Açılabilir tavan

6. Aşağıdakilerden hangisi dizel motorun yakıtıdır?

- A) Kömür  
C) Gaz yağı
- B) Benzin  
D) Motorin

7. Motorlar soğutma sistemlerine göre nasıl sınıflandırılır?

- A) Su ve yağ soğutmalı  
B) Su ve hava soğutmalı  
C) Su ve benzin soğutmalı  
D) Su ve motorin soğutmalı

8. Silindir bloğu aşağıdakilerden hangisinin parçasıdır?

- A) Motorun  
C) Vites kutusunun
- B) Diferansiyelin  
D) Yakıt deposunun

9. Dizel motorlarda yakıtın ateşlenmesi nasıl olur?

- A) Buji kıvılcımı ile  
B) Elektrik motoru ile  
C) Dışarıdan ısıtılarak  
D) Sıkıştırılan havanın sıcaklığı ile

10. Aşağıdaki parçalardan hangisi arızalandığında; motor yağında su, soğutma suyunda yağ olduğu gözlenir?

- A) Enjektör  
B) Marş motoru  
C) Egzoz manifoldu  
D) Silindir kapak contası

11. Aşağıdakilerden hangisi akünün kendiliğinden boşalmasına neden olur?

- A) Üst kısmında pisliklerin birikmesi  
B) Akü reklam etiketinin yırtılması  
C) Kutup başlarının temiz olması  
D) Kutup başlarının sıkı olması

12. Aşağıdakilerden hangisi motorda normal yanma olmamasının sebeplerindendir?

- A) Far ayarının bozulması
- B) Hava filtresinin kirli olması
- C) Fren balatalarının aşınması
- D) Depodaki yakıt seviyesinin azalması

13. Aşağıdakilerden hangisi yakıt tüketiminin artmasında araçtan kaynaklanan kusurdur?

- A) Debriyajın kaçırması
- B) Aşırı hız yapılması
- C) Ani duruş ve kalkış yapılması
- D) Düşük kalitede yakıt kullanılması

14. Aşağıdakilerden hangisi motorda yapılan ayarlardan birisidir?

- A) Far ayarı
- B) Rot ayarı
- C) Fren ayarı
- D) Supap ayarı





15. Araçlardaki egzoz susturucusu çıkarılırsa ne olması beklenir?

- A) Gürültü kirliliğinin artması
- B) Motorun ısınarak stop etmesi
- C) Gürültü kirliliğinin en aza inmesi
- D) Egzozdan siyah renkte duman çıkması

16. Dizel motorda yakıtın püskürtülmesini hangi parça gerçekleştirir?

- A) Isıtma bujisi
- B) Enjektör
- C) Yakıt filtresi
- D) Besleme pompası

17. Aracın gösterge panelinde aşağıdaki ikaz ışıklarından hangisinin yanıyor olması, yakıtın bitmek üzere olduğunu bildirir?

- A) 
- B) 
- C) 
- D) 

18. Dizel motorlarda, aşağıdakilerden hangisinin sökülmesi yakıt sisteminin hava yapmasına sebep olur?

- A) Yağ filtresinin
- B) Hava filtresinin
- C) Hidrolik filtresinin
- D) Yakıt borularının

19. Aşağıdakilerden hangisi dizel motorun soğuk havalarda geç çalışmasına neden olur?

- A) Isıtma bujisinin arızalı olması
- B) Hararet müşirinin arızalı olması
- C) Enjeksiyon basıncının yüksek olması
- D) Besleme pompasının fazla yakıt göndermesi

20. Aşağıdakilerden hangisi enjektör arızasının bir sonucudur?

- A) Motorun zor çalışması
- B) Motorun iyi soğutulmaması
- C) Yağ lambasının motor çalışınca sönmemesi
- D) Şarj lambasının motor çalışınca sönmemesi

21. Marş motoru aşağıdaki parçalardan hangisine hareket iletir?

- A) Amortisöre
- B) Diferansiyele
- C) Fan motoruna
- D) Volan dişlisine

22. Motoru çalıştırmak için uzun süre ve sıkça marş yapılması aşağıdakilerden hangisinin ömrünü kısaltır?

- A) Diferansiyelin
- B) Far ampulünün
- C) Marş motorunun
- D) Silecek motorunun

23. Dizel motorlarda marş yapıldığında marş motoru dönüyor fakat motor çalışmıyorsa sebebi aşağıdakilerden hangisidir?

- A) Yağlama yağının eksilmesi
- B) Yakıt filtresinin tıkalı olması
- C) Soğutma suyunun eksilmesi
- D) Soğutma suyunun fazla olması

24. Motordaki aşınmaları hangi sistem azaltır?

- A) Şarj sistemi                      B) Marş sistemi  
C) Yağlama sistemi                D) Ateşleme sistemi

25. Karter aşağıdakilerden hangisine depoluk eder?

- A) Motor yağına                      B) Araç yakıtına  
C) Fren hidroliğine                D) Soğutma suyuna

26. Motorlu araçlarda, motorun yağ seviyesini kontrol etmeye yarayan ve özel göstergesi bulunan parçaya ne ad verilir?

- A) Yağdanlık                        B) Yağ çubuğu  
C) Yağ pompası                      D) Yağ filtresi

27. Yağ seviyesi normalin çok altında iken motorun çalışması devam ettirilirse aşağıdakilerden hangisinin olması beklenir?

- A) Motor gücünün artması  
B) Motorun çabuk soğuması  
C) Motorun aşırı ısınarak zarar görmesi  
D) Motorun normal çalışmasını sürdürmesi

28. Motor çalışır durumda iken yağ göstergesinde herhangi bir anormallik görüldüğünde ne yapılır?

- A) Motor devri yükseltilir.  
B) Motor devri düşürülür.  
C) Motor rölantide çalıştırılır.  
D) Motor hemen durdurulur.

29. Aşağıdakilerden hangisi motorun verimli çalışabileceği sıcaklığı ayarlar?

- A) Şarj sistemi                      B) Yakıt sistemi  
C) Soğutma sistemi                D) Ateşleme sistemi

30. Motor çok sıcak iken radyatöre soğuk su konulması aşağıdakilerden hangisine sebep olur?

- A) Motor gücünün artmasına  
B) Motor bloğunun çatlamasına  
C) Fren hidroliğinin azalmasına  
D) Motor sıcaklığının artmasına

31. Motor bloğundaki su kanallarında paslanma ve kireçlenmenin oluşması aşağıdakilerden hangisine sebep olur?

- A) Motorun fazla ısınmasına  
B) Motor gücünün artmasına  
C) Fren hidroliğinin azalmasına  
D) Bijon somunlarının gevşemesine

32. Aşağıdakilerden hangisinin arızalanması motorun fazla ısınmasına sebep olabilir?

- A) Amortisörün                        B) Termostatın  
C) Enjektörlerin                      D) Marş motorunun

33. Aşağıdakilerden hangisi motor soğutma suyunun azalmasına sebep olur?

- A) Debriyajın kaçırması  
B) Bujilerin arızalanması  
C) Motorun hararet yapması  
D) Hararet göstergesinin arızalanması

34. Araç için gerekli elektriği üreten parça aşağıdakilerden hangisidir?

- A) Debriyaj                              B) Alternatör  
C) Diferansiyel                        D) Marş motoru

35. Marşa basılıp motor çalıştığında, aracın gösterge panelinde aşağıdakilerden hangisinin sönmesi gerekir?

- A) Akü şarj ikaz ışığının  
B) El freni çekili ikaz ışığının  
C) Sinyal lambaları ikaz ışığının  
D) Ön cam buğu giderme ikaz ışığının

36. Aşağıdakilerden hangisi fren lambalarının yanmamasına sebep olur?

- A) Fren hidroliğinin fazla olması
- B) Fren müşirinin arızalı olması
- C) Fren sisteminde hava olması
- D) Fren pedalının yumuşak olması

37. Güç aktarma organlarından hangisi araca geri hareket yeteneği kazandırır?

- A) Şaft
- B) Amortisör
- C) Vites kutusu
- D) Diferansiyel

38. Aşağıdakilerden hangisi balanssız tekerleğin araç üzerindeki etkilerindendir?

- A) Motorun hararet yapması
- B) Motor yağına su karışması
- C) Manifoldlarda kaçakların oluşması
- D) Tekerlek yataklarının kısa sürede aşınması

39. Motor kompresyon freninin etkisi aşağıdakilerden hangisidir?

- A) Taşıtı yavaşlatır.
- B) Taşıtı hızlandırır.
- C) Araç bir tarafa çeker.
- D) Frenleme çok zayıflar.

40. Aracın süspansiyon sisteminde bulunan ve yay salınım süresini kısaltan parça aşağıdakilerden hangisidir?

- A) Aks
- B) Şaft
- C) Rotil
- D) Amortisör

**TEST BİTTİ.  
CEVAPLARINIZI KONTROL EDİNİZ.**

### SINAV SÜRESİNCE UYULACAK KURALLAR

- 1. Adaylar, sınav kurallarına ve salon görevlilerinin tüm uyarılarına uymak zorundadırlar. Kurallara ve uyarılara uymayan adayların sınavları geçersiz sayılacaktır.**
2. Sınav başladıktan sonra adayların salon görevlileri ve birbirleri ile konuşmaları, kalem, silgi vb. şeyleri istemeleri yasaktır.
3. Adaylar sınav süresince, sınav giriş belgesi ile birlikte kimlik belgelerinden birini (nüfus cüzdanı, pasaport veya sürücü belgesi) masalarının üzerinde bulundurmamak zorundadırlar.
- 4. Sınav evraklarını teslim etmeyen, soru kitapçıklarının sayfalarından bir kısmını eksik teslim edenlerin sınavları geçersiz sayılacaktır.**

### SALON GÖREVLİLERİNCE SINAV BAŞLAMADAN ÖNCE ADAYLARA YAPILACAK SON UYARI

- Soracağınız bir şey var mı? Varsa şimdi sorunuz.
- Sınav başladıktan sonra sorularınıza cevap verilmeyecektir.
- Başlama zilini bekleyiniz.
- Hepinize başarılar dileriz.

**(Salon başkanı başlama ve bitiş saatini tahtaya yazacaktır.)**

**Bu kitapçığın her hakkı saklıdır. Hangi amaçla olursa olsun, kitapçığın tamamının veya bir kısmının Millî Eğitim Bakanlığı Yenilik ve Eğitim Teknolojileri Genel Müdürlüğü'nün yazılı izni olmadan kopya edilmesi, fotoğraflarının çekilmesi, bilgisayar ortamına alınması, herhangi bir yolla çoğaltılması, yayımlanması veya başka bir amaçla kullanılması yasaktır. Bu yasağa uymayanlar, doğabilecek cezai sorumluluğu ve kitapçığın hazırlanmasındaki mali külfeti peşinen kabullenmiş sayılır.**

**“BAŞLAYINIZ” DENİLMEDEN SORU KİTAPÇIĞINI AÇMAYINIZ.**



**1 EYLÜL 2012 TARİHİNDE YAPILAN  
MOTORLU TAŞIT SÜRÜCÜ ADAYLARI SINAVININ  
C-D-E SERTİFİKA TÜRÜ K KİTAPÇIĞI CEVAP ANAHTARI**

<b>İLK YARDIM BİLGİSİ</b>	<b>TRAFİK VE ÇEVRE BİLGİSİ</b>	<b>MOTOR VE ARAÇ TEKNİĞİ BİLGİSİ</b>
1. C	1. B	1. A
2. B	2. A	2. B
3. D	3. D	3. C
4. A	4. B	4. D
5. C	5. D	5. C
6. D	6. C	6. D
7. C	7. B	7. B
8. B	8. C	8. A
9. D	9. A	9. D
10. A	10. D	10. D
11. B	11. A	11. A
12. D	12. C	12. B
13. C	13. D	13. A
14. B	14. A	14. D
15. A	15. C	15. A
16. C	16. A	16. B
17. D	17. B	17. C
18. A	18. C	18. D
19. B	19. A	19. A
20. D	20. D	20. A
21. C	21. B	21. D
22. B	22. C	22. C
23. A	23. C	23. B
24. C	24. B	24. C
25. B	25. A	25. A
26. A	26. D	26. B
27. B	27. A	27. C
28. D	28. D	28. D
29. A	29. B	29. C
30. D	30. A	30. B
	31. C	31. A
	32. A	32. B
	33. D	33. C
	34. C	34. B
	35. B	35. A
	36. C	36. B
	37. A	37. C
	38. D	38. D
	39. B	39. A
	40. D	40. D
	41. B	
	42. A	
	43. C	
	44. D	
	45. C	
	46. B	
	47. A	
	48. D	
	49. C	
	50. B	